

# AIT



6.2019

BAR HOTEL RESTAURANT

KINZO ▪ EL EQUIPO CREATIVO ▪ STUDIO  
KOMO ▪ BILGEHAN SENEL ▪ SCHEMATA  
CYRUS GHANA ▪ FISCHER.RACALLER  
BEHNDLICH PARTNERS ▪ OSBY

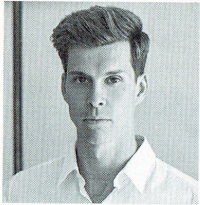
Italien 13,50 EUR  
Spanien 13,50 EUR  
Finnland 13,50 EUR  
Norwegen 120 NOK  
Slowakei 13,50 EUR

Deutschland 13,50 EUR  
Österreich 13,50 EUR  
Schweiz 22,00 SFR  
Belgien 13,50 EUR  
Niederlande 13,50 EUR  
Luxemburg 13,50 EUR

06

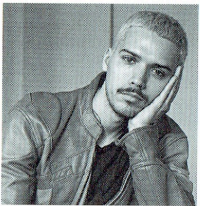


4 194561 713502



Seite 144  
**BERLIN BAR  
 IN MOSKAU**  
 Thilo Reich, Berlin

← Thilo Reich



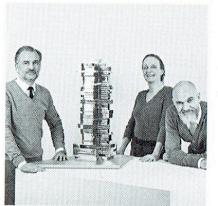
Seite 118  
**RESTAURANT PINK MAMA  
 IN MOSKAU**  
 Crosby Studio, RU-Moskau/US-New York

← Harry Nuriev

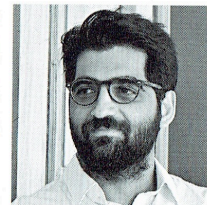


Seite 124  
**RESTAURANT OI MARI  
 IN MATERA**  
 Manca Studio, IT-Matera

Alfredo und Marina Manca →



Seite 134  
**TAGESBAR KOLLER + KOLLER  
 IN SALZBURG**  
 BEHF Architects, AT-Wien  
 Stephan Ferenczy, Susi Hasenauer,  
 Armin Ebner →



Seite 142  
**ESPRESSOLAB TÜNEL  
 IN ISTANBUL**  
 Bilgehan Senel, TR-Istanbul

Bilgehan Senel →



Seite 100  
**HOTEL AXEL  
 IN MADRID**  
 El Equipo Creativo, ES-Barcelona  
 ← Lucas Echeveste Lacy, Natali Canas del Pozo,  
 Oliver Franz Schmidt



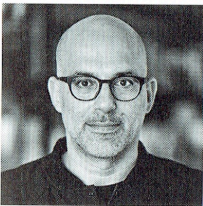
Seite 130  
**BOSCH MITARBEITERRESTAURANT  
 IN GERLINGEN**  
 Schleicher.Ragaller Architekten, Stuttgart

Domenik Schleicher, Michael Ragaller →



Seite 136  
**ROTHAUS  
 IN STUTTGART**  
 blocher partners, Stuttgart

← Jürgen Gaiser



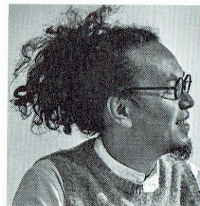
Seite 126  
**KAISER & SCHMARN WIRTSCHAUS  
 IN STUTTGART**  
 Cyrus Ghanai, Stuttgart

← Cyrus Ghanai



Seite 122  
**RESTAURANT BÜFFEL & BIER  
 IN STUTTGART**  
 Studio Komo, Stuttgart

← Moritz Köhler



Seite 108  
**CAPSULE HOTEL  
 IN TOKYO**  
 Schemata Architects, JP-Tokyo

Jo Nagasaka →



Seite 116  
**HOTEL RADISSON BLU  
 IN ANDERMATT**  
 G & A Architekten, CH-Altendorf /  
 mbo architecture design, BE-Uccle  
 Michèle Buchter, mbo →



Seite 112  
**DOCK INN HOSTEL  
 IN WARNEMÜNDE**  
 Kinzo Architekten, Berlin  
 Karim El Jhewari, Martin Jacobs

Entwurf • Design Thilo Reich, Berlin

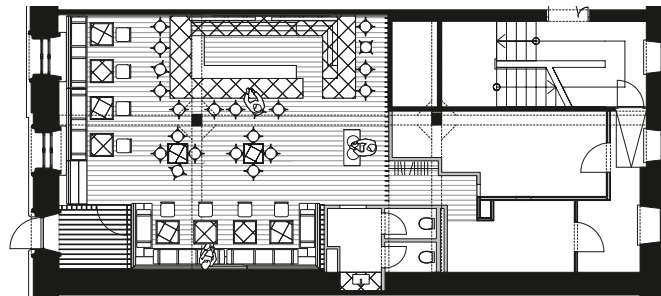
Bauherr • Client Aleksandr Shikin

Standort • Location Bol'shaya Sadovaya Ulitsa, 14c6, RU-Moskau

Nutzfläche • Floor space 180 m<sup>2</sup>

Fotos • Photos Ivan Erofeev

Mehr Infos auf Seite • More infos on page 174



Grundriss • Floor plan

## BERLIN BAR IN MOSKAU

Entwurf • Design Thilo Reich, Berlin

von • by Katharina Diemair

**B**erlin und Moskau pflegen nicht nur eine engagierte Städtepartnerschaft, auch die Liebe zum Ausgehen verbindet die Menschen beider Metropolen. Im 1.600 Kilometer entfernten Moskau können Nachtschwärmer in einer kleinen, intimen Bar urbane Hauptstadtluft schnuppern. Der Architekt Thilo Reich übertrug Berliner Straßenelemente in den Innenraum und verknüpfte sie auf neue Art. Abgüsse von Pflastersteinen geschichtsträchtiger Plätze Berlins, wie der Grenzlinie zwischen russischem und amerikanischem Sektor oder der Glienicker Brücke, aber auch öffentliche Orte, wie der Gehweg vor dem Café Moskau, erzählen von den Verbindungen beider Städte und erinnern, als Wandverkleidung angebracht, an die betongrauen Plattenbauten der DDR-Zeit. Schwarz eingefasst und mit feinen Messingadern durchzogen, werden die typischen „Berliner Platten“ zu Tischoberflächen, dreidimensional zusammengesetzt zu einer skulpturalen Bar. Über dem Tresen schlängeln sich Leuchten aus Teilen Ostberliner Straßenlaternen, an der Wand prangt in großen Lettern der Schriftzug einer Firmenwerbung aus dem ehemaligen russischen Sektor. Dank eines konsequenten architektonischen Konzepts wird in der Berlin Bar die raue, unfertige Atmosphäre Berlins, die in stetem Wandel begriffen ist, gekonnt eingefangen und über Zitate zur gemeinsamen Geschichte mit dem neuen Ort verwoben.

**B**erlin and Moscow are not only committed partner cities, the people of both metropolises also share the love of going out. In Moscow, which is 1,600 kilometres away, night owls can now breathe the air of our capital air in a small, intimate bar. The architect Thilo Reich integrated elements of Berlin streets into the interior and linked them in a new way. Casts of paving stones of Berlin spots steeped in history such as the boundary between the Russian and the American sector or Glienicker Brücke but also public spaces such as the pavement in front of the Café Moskau tell about the connections between the two cities and, installed as wall covering, remind of the concrete-grey GDR pre-fab buildings. Framed in black and streaked with delicate brass veins, the typical "Berlin slabs" become table tops and even a sculptural bar. Above the counter, luminaires made of parts of East-Berlin street lamps meander and the wall above the counter shows the large lettering of company advertising from the former Russian sector. Thanks to a consistent architectural concept, the rough, unfinished atmosphere of Berlin, which is constantly changing, is cleverly captured in the Berlin Bar and interwoven with the new location thanks to quotations of the shared history.

